

SEZIONE TIPO E PARTICOLARE PACCHETTO STRADALE

INQUADRAMENTO PLANIMETRICO AREA DI INTERVENTO
scala 1:4000

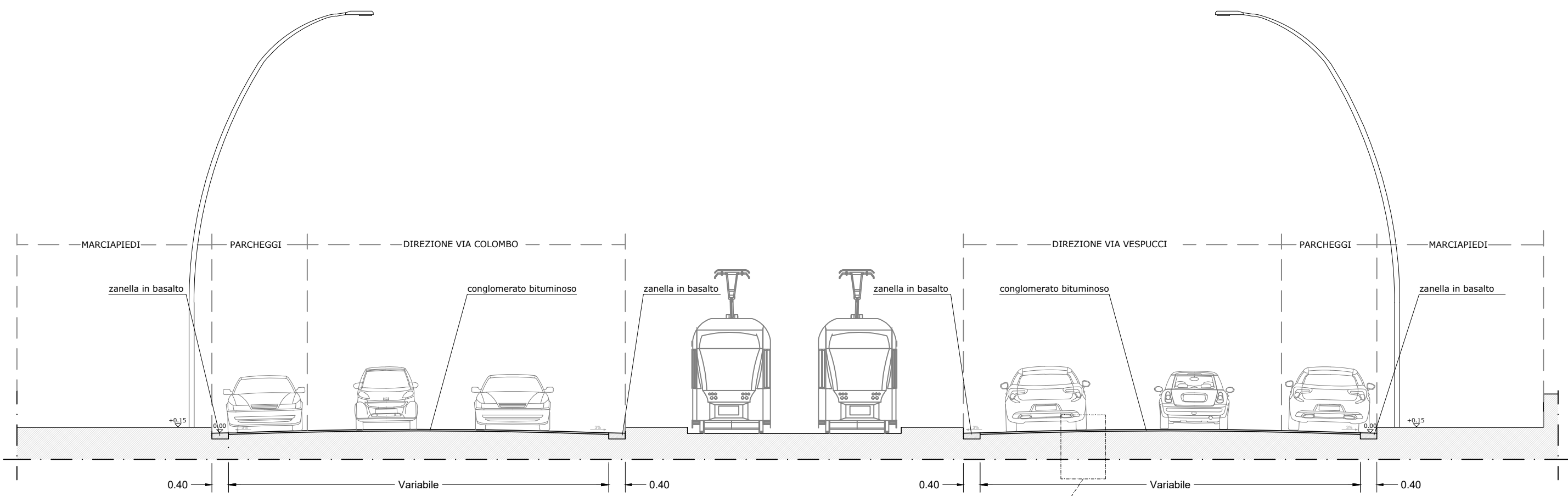


Servizio Strade
e Grandi Reti
Tecnologiche

MANUTENZIONE STRAORDINARIA DI VIA E.GIANTURCO
TRATTO VIA REGGIA DI PORTICI - VIA GALILEO FERRARIS
**E TRATTI AMMALORATI DI VIA REGGIA DI PORTICI, VIA VOLTA,
VIA VESPUCCIE VIA NUOVA MARINA**
ELABORATO GRAFICO - INQUADRAMENTO PLANIMETRICO
CON INDICAZIONE DEI LAVORI DA REALIZZARE

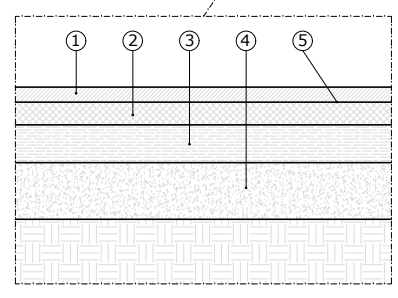
ELABORATO
5.0

SCALA
varie

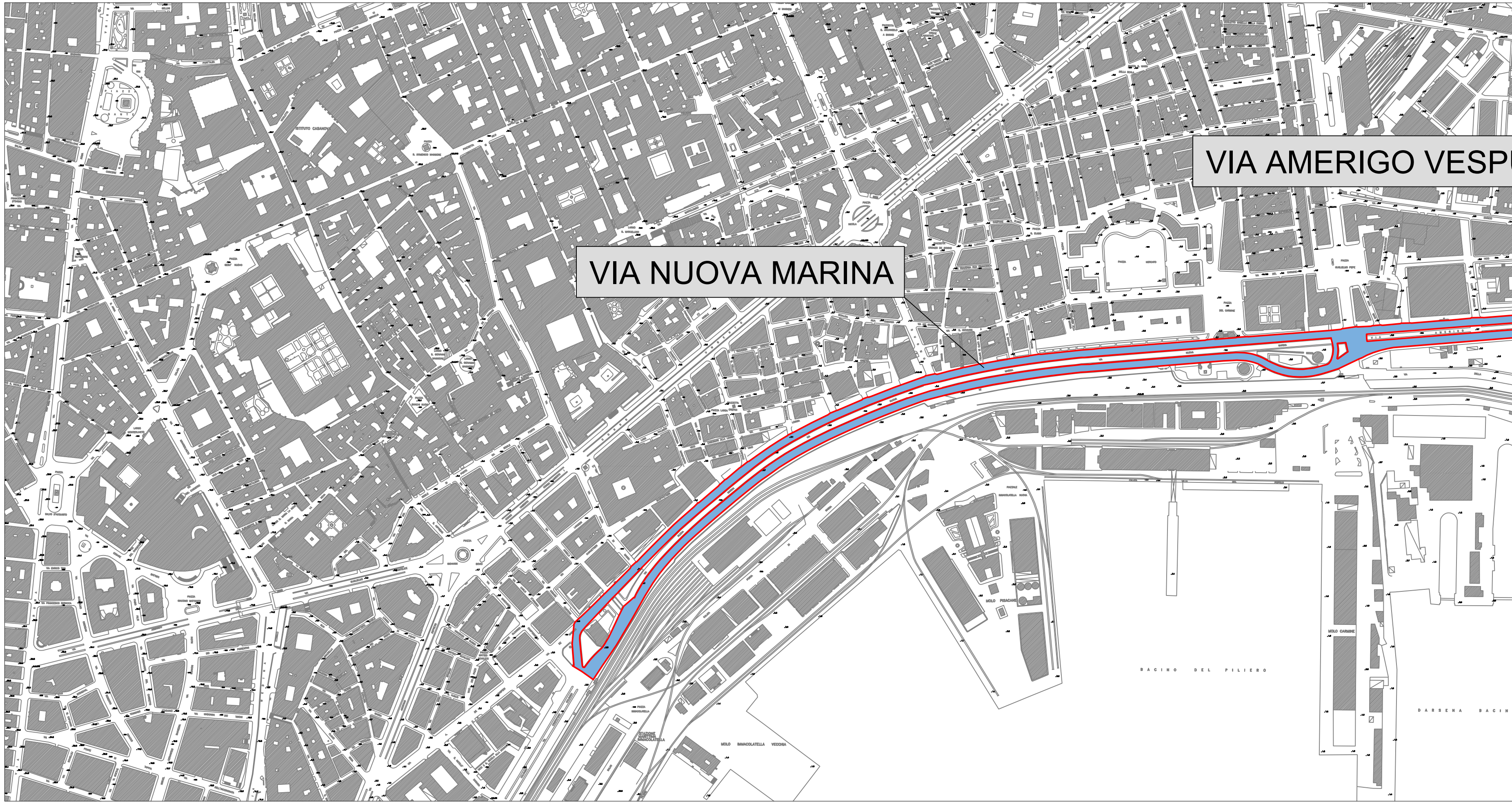


Scala 1:100

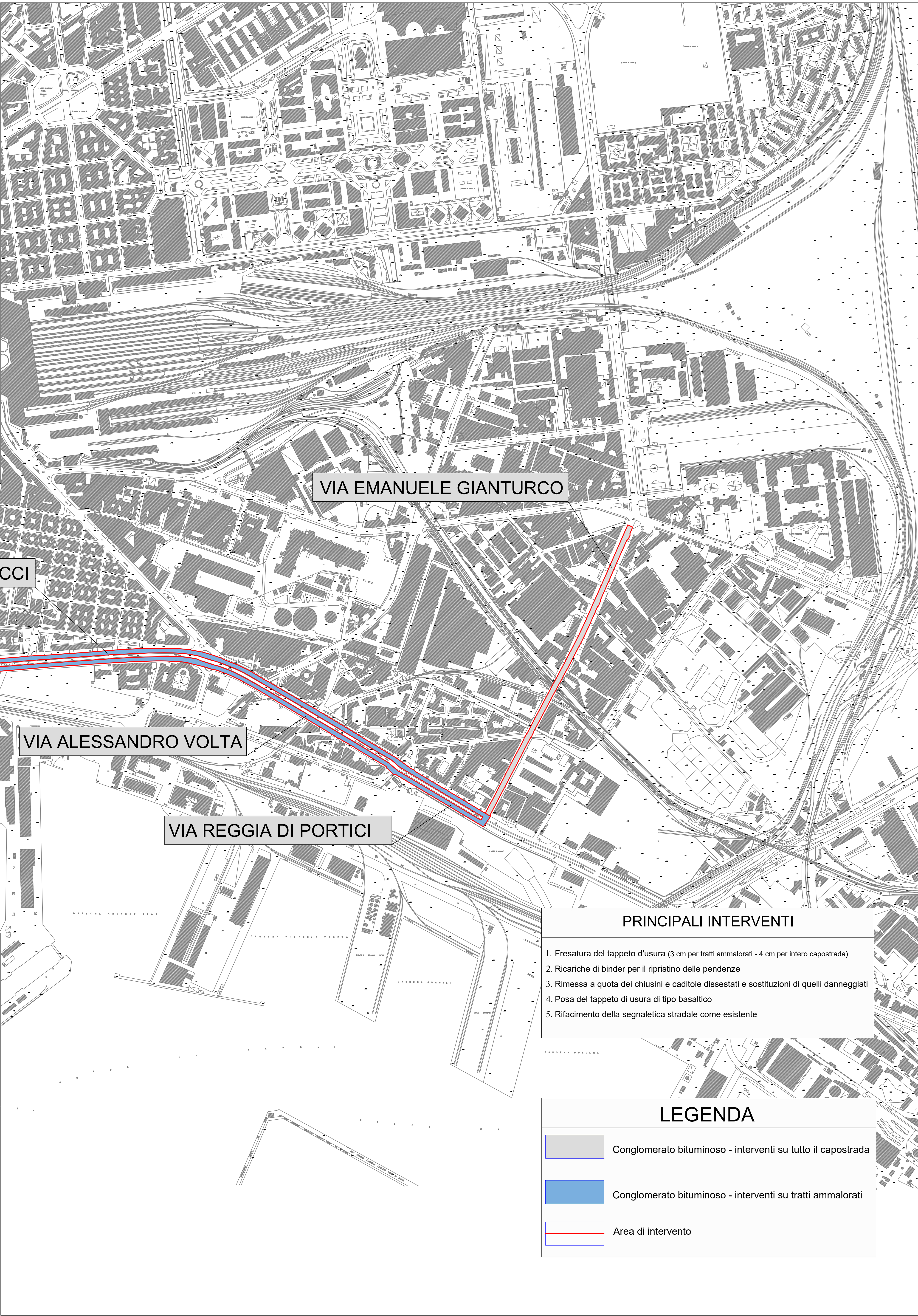
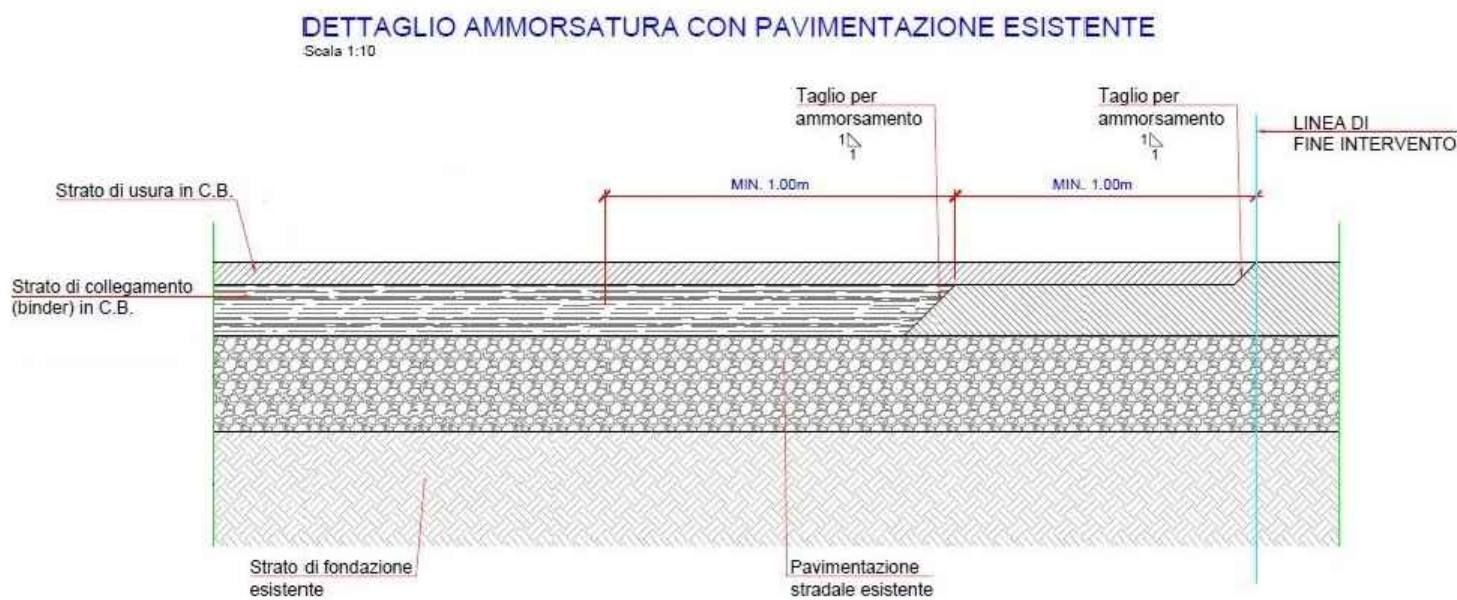
① Spessore di sovrappavimento esistente
② Spessore di sovrappavimento nuovo
③ Spessore di sovrappavimento esistente
④ Spessore di sovrappavimento nuovo



PARTICOLARE COSTRUTTIVO
PACCHETTO STRADALE - Scala 1:20



PARTICOLARE AMMORSATURA
scala 1:10



PRINCIPALI INTERVENTI

1. Fresatura del tappeto d'usura (3 cm per tratti ammalorati - 4 cm per intero capostrada)
2. Ricariche di binder per il ripristino delle pendenze
3. Rimessa a quota dei chiusini e caditoie dissestati e sostituzioni di quelli danneggiati
4. Posa del tappeto di usura di tipo basaltico
5. Rifacimento della segnaletica stradale come esistente

LEGENDA

- Conglomerato bituminoso - interventi su tutto il capostrada
- Conglomerato bituminoso - interventi su tratti ammalorati
- Area di intervento